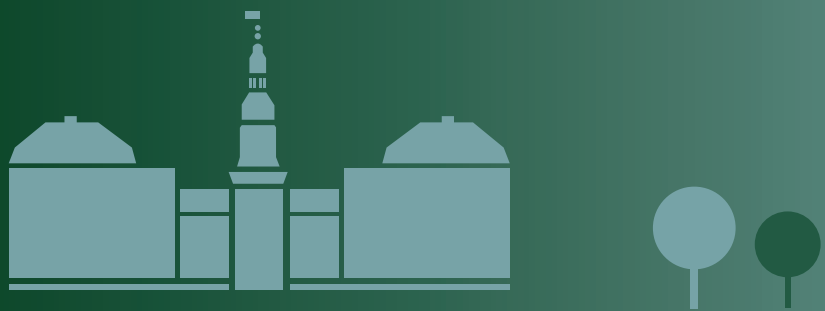


Hvordan bliver friskolerne finansieret



STATEN

Friskolors/private grundskolors tilskud kommer fra staten.

Det overordnede princip er, at friskoler/private grundskoler modtager et gennemsnit af udgiften til folkeskolerne. Det kaldes »koblingsprocenten«. I 2019 er koblingsprocenten på 76. Det gennemsnitlige driftstilskud til friskoler/private grundskoler fastsættes på den årlige finanslov.

I 2019 er driftstilskuddet: 50.447 kr. + bygningstilskud: 2.199 kr. pr. elev årligt (+ 7.768 kr. pr. elev i SFO)



KOMMUNEN

Kommunerne driver folkeskolerne og modtager via bloktilskuddet midler fra staten til at løse opgaven. Når et barn ikke går i folkeskolen, skal kommunen betale et bidrag til staten (der finansierer friskoler/private grundskoler). Dette bidrag er i 2019 fastsat til 38.672 kr. pr. barn årligt. Kommunen skal fortsat dække udgifter til tandpleje, PPR, sundhedspleje, vejledning m.v.

På landsplan er den gennemsnitlige kommunale udgift til folkeskolen 68.300 kr. pr. barn pr. år. Kommunen har altså en mindre udgift pr. elev, der går i friskole, svarende til 29.628 kr. årligt.



PULJER

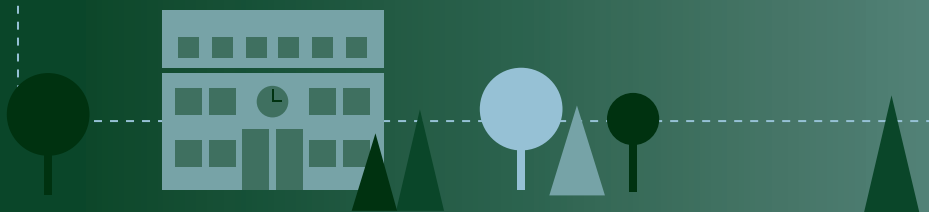
Der er afsnøret en række puljer til særlige opgaver: specialundervisning, inklusion, kursus, vikarer, efter-/videreuddannelse, befordring, sygetransport m.v.

(Puljemidlerne er indeholdt i det gennemsnitlige driftstilskud på 50.447 kr. pr. elev pr. år).



FORÆLDREBETALING

Den gennemsnitlige forældrebetaling i friskoler/private grundskoler er 14.088 kr. pr. barn årligt.



FRISKOLE

Alle friskoler/private grundskoler modtager et gennemsnitligt statsligt driftstilskud: 50.447 kr. + bygningstilskud: 2.199 kr. pr. elev årligt. Beløbet vil variere afhængigt af skolens størrelse, geografi, elevens alder, specialundervisning m.v.